

LEGENDA STÁVAJÍCÍCH MATERIÁLŮ

Krokev 120x160mm

LEGENDA NOVÝCH MATERIÁLŮ

SBS pás tl. 3mm, v ploše střechy

PIR tl. 160mm

Kontralať 60x60mm

XPS š.=60-80mm, v=80mm

Bednění tl. 30mm

Hliníková krytina tl. 0,7mm

Doplňková hydroizolační vrstva

Parotěsná fólie - v ostění okna

Těsnící páska

R 01 SKLADBA STŘECHY

0,7 mm PLECHOVÁ KRYTINA

8 mm SEPARAČNÍ VRSTVA

30 mm PRKENNÉ BEDNĚNÍ

60 mm KONTRALATĚ

- mm DOPLŇKOVÁ HYDROIZOLAČNÍ VRSTVA

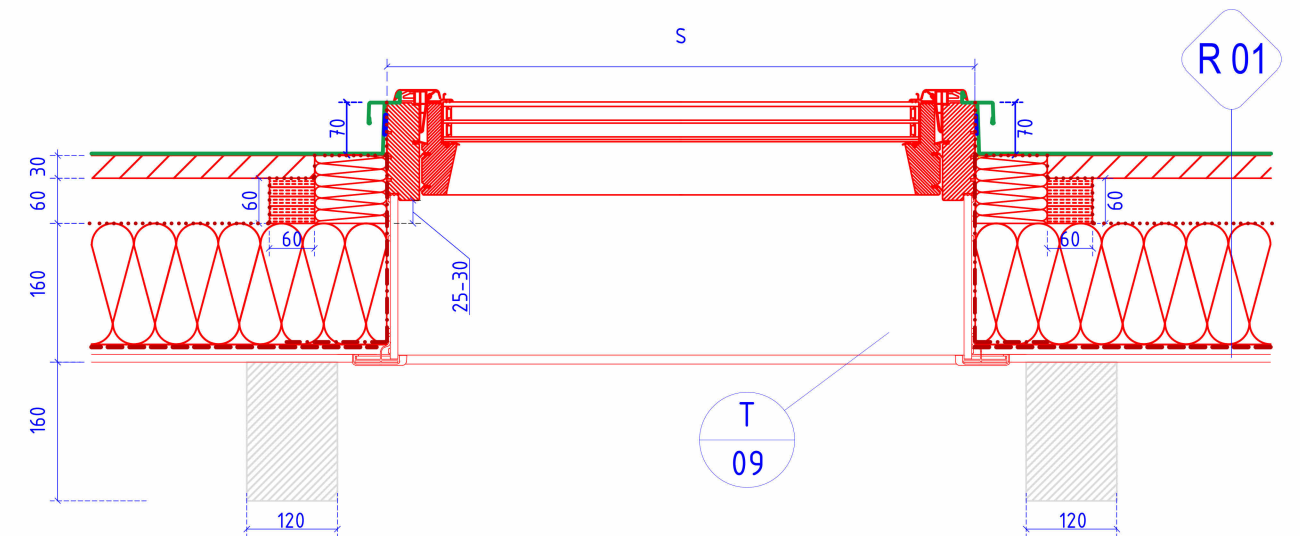
160 mm TEPELNÁ IZOLACE

2,2 mm ASFALTOVÝ PÁS - PAROZÁBRANA

9,5 mm SADROKARTONOVÁ DESKA

23 mm PALUBKY

NOSNÁ KONSTRUKCE - KROKVE



GENERÁLNÍ PROJEKTANT: ATELIÉR VELEHRADSKÝ Výstaviště 1, 603 00, Brno / IČ: 292 63 140 / atelier@velehradsky.cz / +420 547 221 936		SCHÉMA OBJEKTU: Č. PARÉ: AUTORIZACE:	
NÁZEV AKCE: Ostravská univerzita, objekt A, Přírodovědecká fakulta	ODPOVĚDNÝ PROJEKTANT: Ing. arch. Tomáš Velehradský	DATUM: 05/2023	MĚŘÍTKO: POČET A4: 2 x A4
STAVEBNÍK: Ostravská univerzita - zástupce - doc. Mgr. Petr Kopecký, Ph.D., rektor	HLAVNÍ INŽENÝR PROJEKTU: Ing. Kamil Matýšek	STUPEŇ PD: DOKUMENTACE PRO PROVÁDĚNÍ STAVBY	DÍL: D. DOKUMENTACE OBJEKTŮ
MÍSTO STAVBY: k.ú. Moravská Ostrava, ul. 30.dubna 22/1404 702 00	VYPRACOVAL: Ing. Jan Kubík Ing. Tomáš Kopecký Ing. Božena Rybníčková	OBJEKT: 1. SO-01	ČÁST: 1. ARCHITEKTONICKÉ A STAVEBNÍ ŘEŠENÍ
SUBDODAVATEL:		PROFESE:	